

Meet 株式会社 御中

2020年1月22日

受注番号	8715108
------	---------

SCAS Sumika Chemical
Analysis Service

株式会社住化分析センター

愛媛ラボラトリー

〒792-0801

愛媛県新居浜市菊本町1丁目7番5号

分析・試験報告書

SUIFULL 吸引アダプターチャコールフィルター元素分析

本件につきご質問などございましたら、営業担当者または下記担当者までお問い合わせください。



担当者：塩出 昌弘

TEL 0897-37-2584

FAX 0897-34-2846

SUIFULL 吸引アダプターチャコールフィルター元素分析

1. 目的

フィルター上に水素吸蔵合金成分が付着していないか確認するため、フィルター表面(水側)の EPMA 分析を行う。(着目元素：Ni, Co, Mn, Al, La, Ce, Pr, Nd, Sm, Mg, Zr, Cr)

2. 試料及び試料数

・チャコールフィルター

計 1 検体

3. 分析試験方法

3.1 元素分析(EPMA)

試料を光学顕微鏡(OM)にて撮影した。

フィルター表面(水側)に白金蒸着を行った。

フィルター表面(水側)の中央付近を WDX 検出器を用いて測定し、ZAF 補正法による定性・半定量分析を行った。

(分析元素範囲：B～U)

3.2 使用装置

OM : VHX-900F (KEYENCE 製)

EPMA : EPMA-1600 (島津製作所 製)

4. 分析試験結果

OM 写真を写真-1～写真-2 に示した。

EPMA 結果を図-1 に示し、定性・半定量結果を表-1 に示した。

表-1 EPMA 定性・半定量結果※1

[wt%]

	チャコールフィルター
C	85.889
O	11.883
Ca	0.175
Ti	2.053

※1 検出された元素の値は、実際の含有率とは異なる。

5. 結論

試料からは C, O, Ti, Ca が検出され、Ni, Co, Mn, Al, La, Ce, Pr, Nd, Sm, Mg, Zr, Cr は検出されなかった。

6. 添付資料

OM 写真 : 写真-1～写真-2

EPMA 結果 : 図-1

以上

添付資料表紙

1. OM 写真 : 写真-1～写真-2
2. EPMA 結果 : 図-1

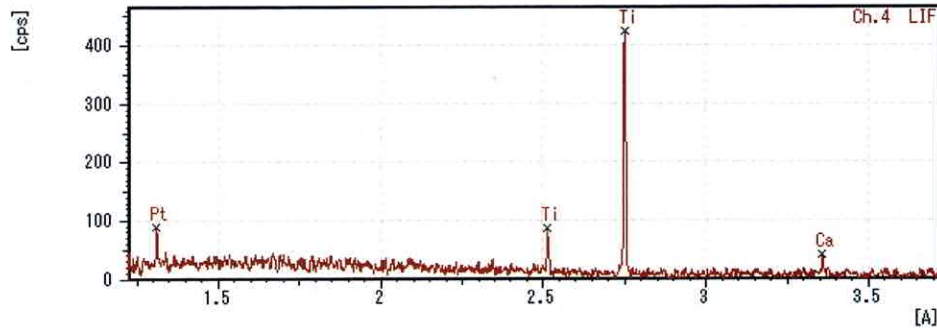
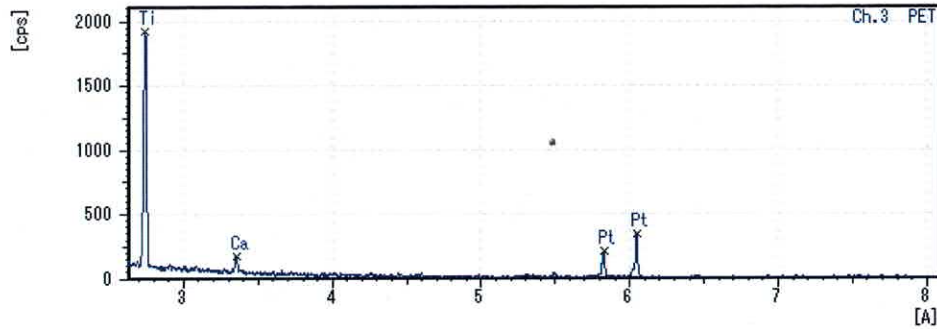
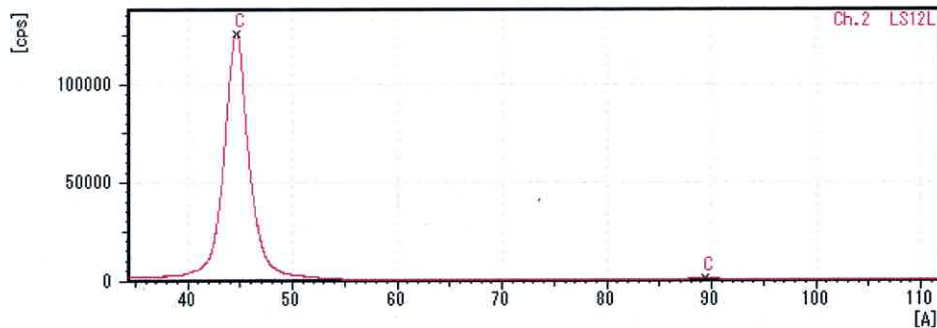
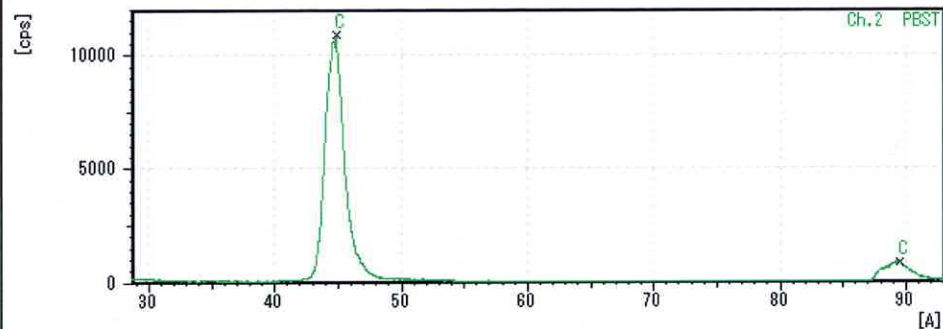
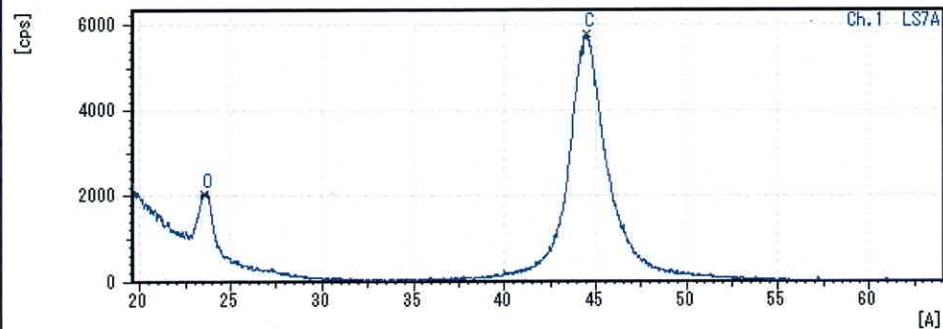
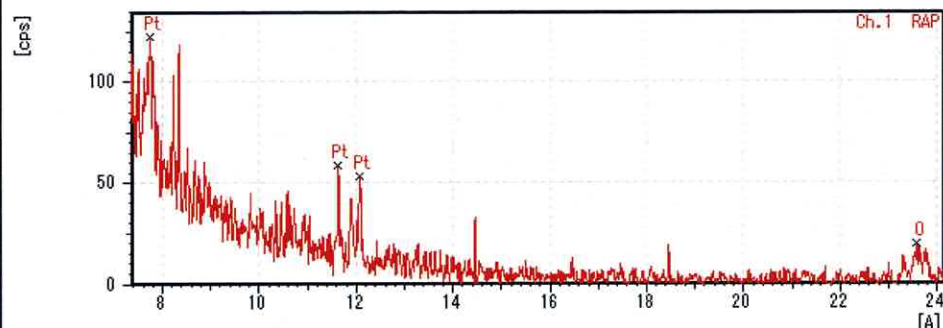


写真-1 チャコールフィルター 側面 OM 写真



写真-2 チャコールフィルター 表面(水側) OM 写真

File Name : 8715108-04res
 File Comment : チャコールフィルター
 Position Comment :
 Acc.V(kV) = 15.0, Beam Size(um) = 100, B.C.(uA) = 0.1046, S.C.(uA) = 0.0784



----- Quantitative Correction Calculation -----
 Correction = ZAF2
 Coating Element = Pt

No	ELE.	Crystal	W.L.(A)	PKI-BGI	STD(I)	I-Ratio	WT(%)	Mol(%)	ELE.
1	C	Ka LS12L	44.7000	10640.03	6053.13	0.9422	85.889	90.052	C
2	O	Ka LS7A	23.6200	115.88	1854.44	0.0335	11.883	9.353	O
3	Ca	Ka PET	3.3584	13.98	3507.70	0.0021	0.175	0.055	Ca
4	Ti	Ka PET	2.7485	161.40	3904.77	0.0222	2.053	0.540	Ti
TOTAL							100.000		

図-1 チャコールフィルター EPMA 結果